

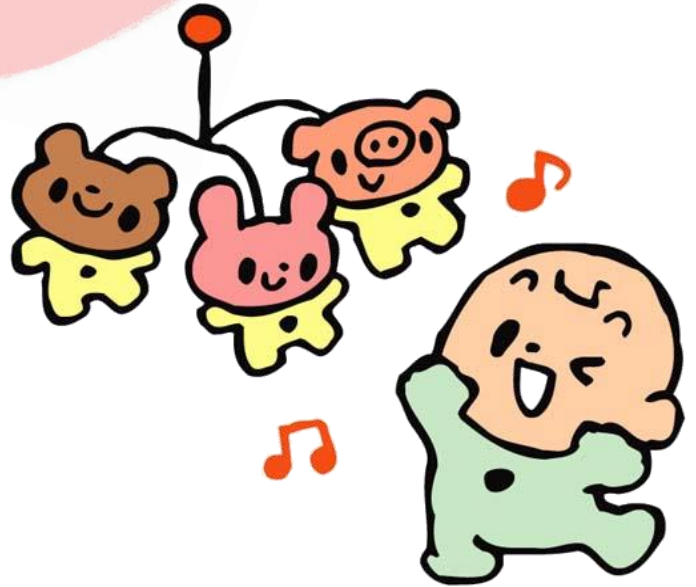
2024年度

あかちゃんとの



ふれあいあそび

みんなで輪になってわらべうたや手遊びを行います。はじめていっぽぼを利用する人もお友だち作りのきっかけになります。



事前予約制となっています。詳しい予約方法などはいっぽぼHPをご覧ください。



↑いっぽぼHP↑



日時：原則毎月第1火曜日と第2金曜日 13:30~14:15

会場：いっぽぼ2階研修室

対象：6か月～1歳未満の赤ちゃんとママやパパ



日程 ☆は第1火曜日・第2金曜日ではありません。ご注意ください。

2024年

4月	5月	6月	7月	8月	9月	10月	11月	12月
2(火) 12(金)	10(金) 14(火) ☆	4(火) 14(金)	2(火) 12(金)	6(火) 9(金)	3(火) 13(金)	1(火) 11(金)	8(金) 12(火) ☆	3(火) 13(金)

2025年

1月	2月	3月
7(火) 10(金)	4(火) 14(金)	4(火) 14(金)

緑区地域子育て支援拠点いっぽぼ

〒226-0025 横浜市緑区十日市場町817-8

tel 045-989-5850 fax 045-989-5851

