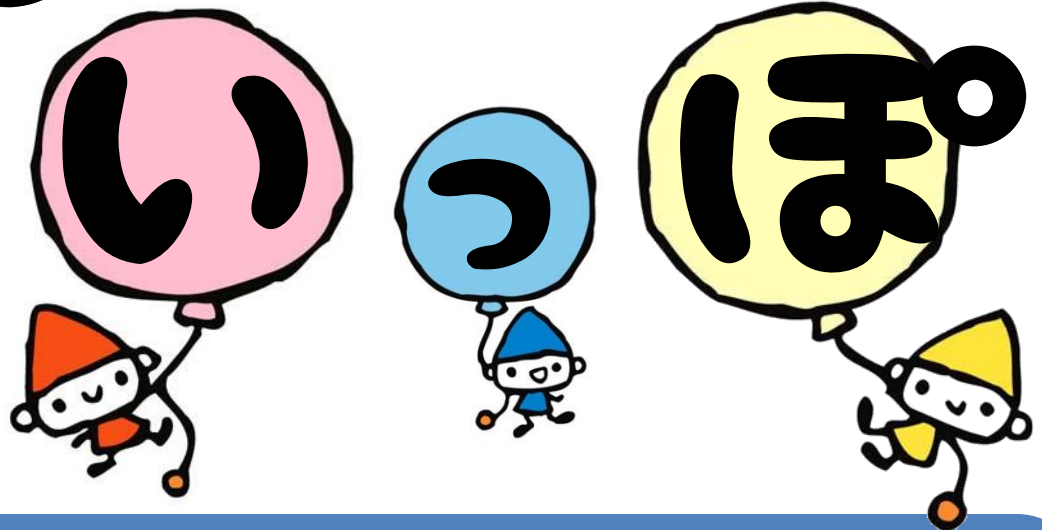


# はじめての

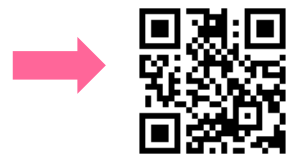


地域子育て支援拠点いっぽは、就学前の子どもとその保護者が遊び、交流するスペースの提供、子育て相談、子育て情報の提供などを行う子育て支援の拠点です。

「はじめてのいっぽ」(ビギナーズ DAY)は、まだいっぽを利用したことがない方向けのプログラムで、いっぽの紹介を行います。お友だち作りのきっかけになる『自己紹介タイム』もあり、情報交換ができますので気軽に遊びに来てください。

日時：毎月1回 PM13:30～ 場所：いっぽ 2階研修室にて

事前予約制となっています。詳しい予約方法などは  
いっぽHPをご覧ください。



2024 年

2025 年

4月	5月	6月	7月	8月	9月	10月	11月	12月	1月	2月	3月
10日 (水)	15日 (水)	6日 (木)	10日 (水)	7日 (水)	5日 (木)	2日 (水)	7日 (木)	10日 (火)	8日 (水)	6日 (木)	5日 (水)

緑区地域子育て支援拠点いっぽ (運営:NPO 法人グリーンママ)

〒226-0025 横浜市緑区十日市場町 817-8

Tel:045-989-5850 fax:045-989-5851

Email:kosodate@midori-ippo.com URL:https://www.midori-ippo.com

<ひろば利用案内> JR 十日市場駅南口徒歩3分

開館：火曜日～土曜日 10:00～16:00

休館日：日曜日・月曜日・祝日・年末年始・月曜日が祝日の場合、翌火曜日も休館

対象：未就学児とその保護者/妊婦とご家族 利用料・登録料：無料

