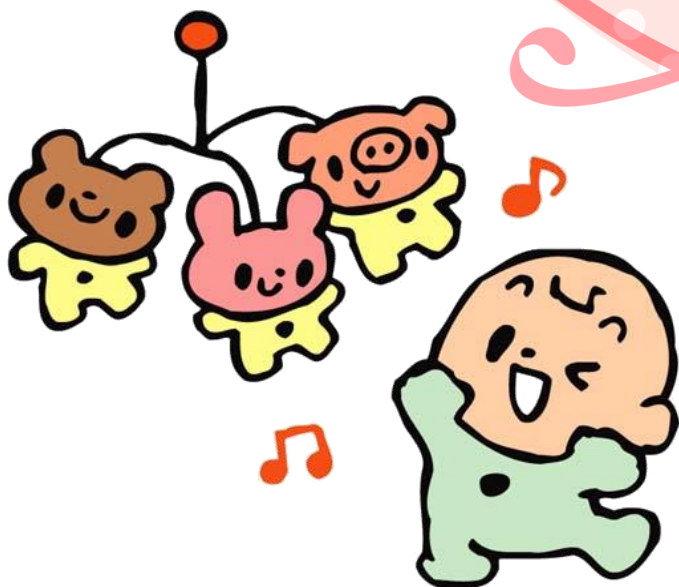


2018年度

あかちゃんとの



ふれあいあそび



みんなで輪に
なつてわらべうたや
手遊びを行います。
はじめていっぽを利用
する人もお友だち作りの
きっかけになります。

会場: いっぽ2階研修室

日時: 原則毎月第1火曜日 13:15~13:45

日程 ☆の日は第1火曜日ではありません。ご注意ください。



2018年

4月	5月	6月	7月	8月	9月	10月	11月	12月
3日	☆8日 第2 火曜	5日	3日	7日	4日	2日	6日	4日

2019年

1月	2月	3月
☆8日 第2 火曜	5日	5日

緑区地域子育て支援拠点いっぽ

〒226-0025

横浜市緑区十日市場町817-8

tel 045-989-5850 fax 045-989-5851