

金沢公会堂におはなしサンタがやってきた！

春の2DAYSおはなし会

～絵本・紙芝居・パネルシアターを楽しもう♪～

2021.

4.17(土) - 18(日)

入場無料
入退場自由

午前の部

10:45開場

11:00～11:20(★0～2才対象)

- ・パペットシアター「いもむしのさんぽ」
- ・手袋人形「たんぽぽ ぽぽん」 ほか

11:20～11:30

- ・おすすめ絵本紹介コーナー

午後の部

13:15開場

13:30～14:00(★3才以上対象)

- ・つづき絵「おおきなかぶ」
- ・ミュージックパネル「おもちゃのチャチャチャ」 ほか

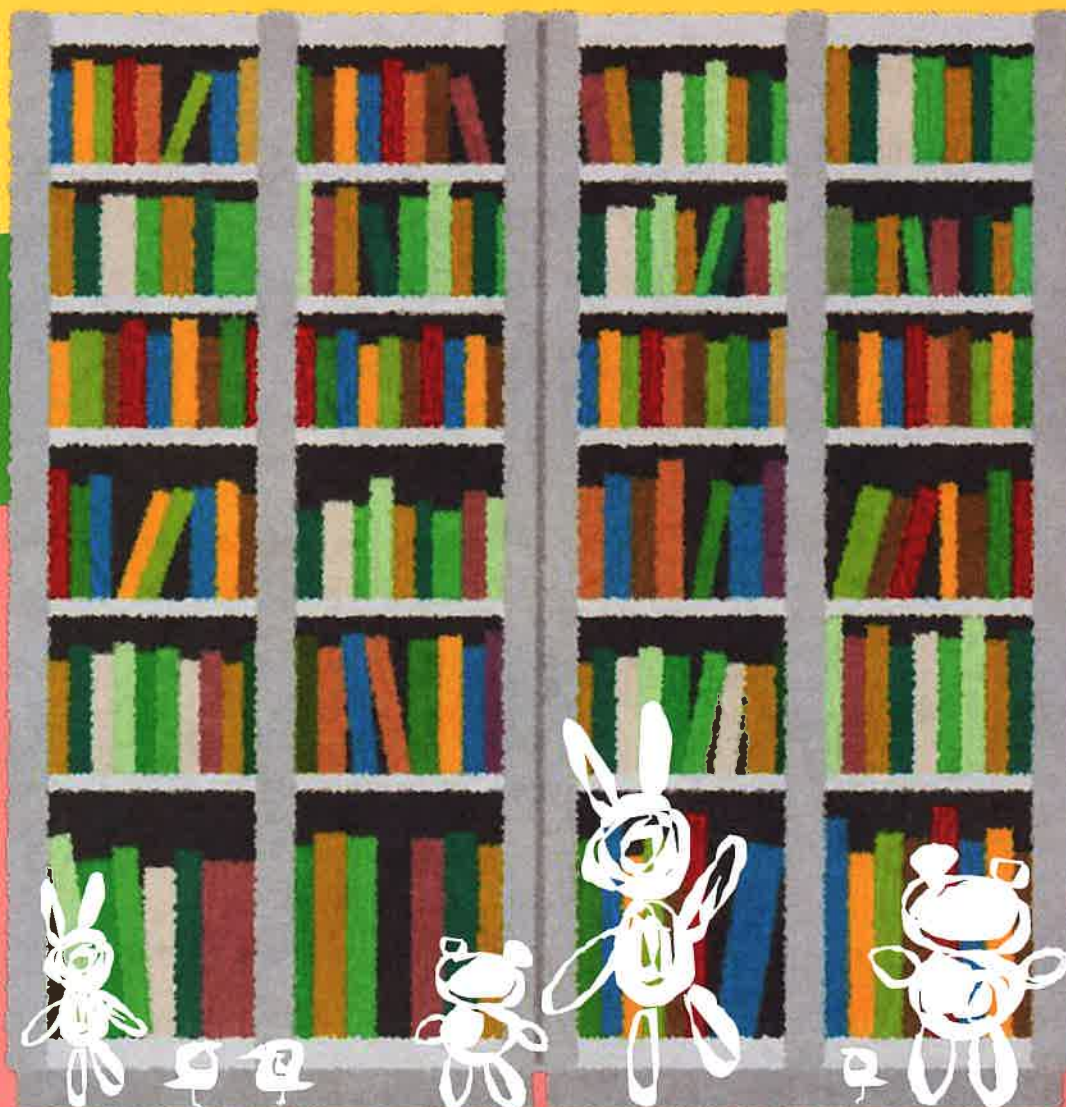
14:30～15:00(★3才以上対象)

- ・ペープサート「うさぎのおいしい食べ方」
- ・紙芝居「よくばりわんくん」 ほか

各回定員
30名程度
(申込不要)

※プログラムの内容は、両日も同じです。(一部変更になる可能性があります。)

※対象年齢は目安です。対象年齢に合わない場合でも、すべての回にどなたでもご入場いただけます。





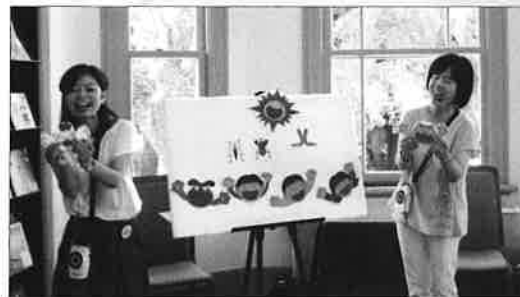
おはなしサンタとは・・・

2005(平成17)年1月に横浜市緑区の長津田地区センターで活動を開始し、今年で17年目を迎えました。

地域を中心に、おはなし会を通して子どもたちの心の豊かな成長と誰もがほっとくつろぐ時間を提供できることを願って活動を続けています。

おはなしサンタでは、単なる読み聞かせだけではなく、様々な媒体の工夫をしながら、創作音楽と共に多くのオリジナル作品をお届けしています。

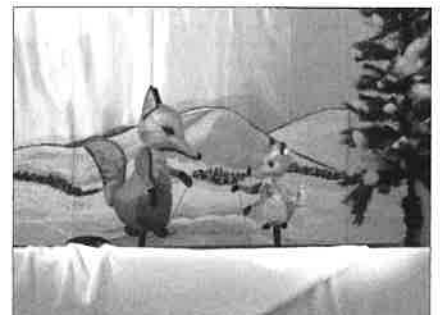
- 絵本・紙芝居・パネル・影絵・人形劇！
- 横浜・地元由来するオリジナル作品！
- 懐かしい童謡も、オリジナルパネルで大人気！



人形劇「アナンシと五」



影絵紙芝居「よこはまものがたり」



人形劇「手ぶくろをかいに」

■主催・お問い合わせ

横浜市金沢公会堂（指定管理者：相鉄企業株式会社）
〒236-0021 横浜市金沢区二丁目9番1号（金沢区総合庁舎内）
TEL：045-788-7890 FAX：045-788-7866
WEB：<https://www.yokohama-kanazawakoukaido.jp/>
開館時間：9:00～22:00（電話受付時間：10:00～17:00）

■アクセス

京浜急行線「金沢文庫」より徒歩11分
または「金沢八景駅」より徒歩13分

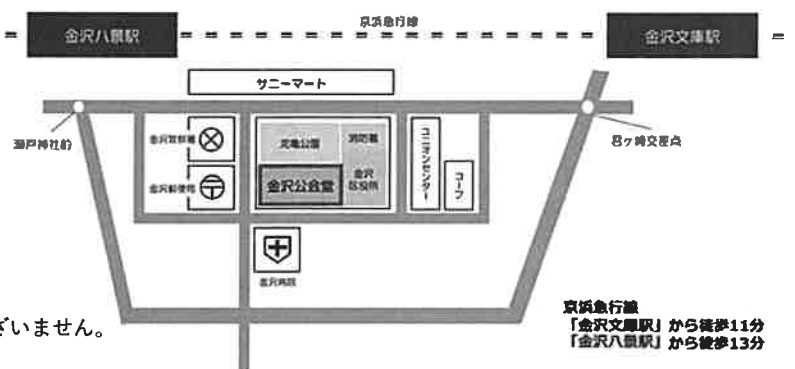
■駐車場について

金沢区役所の有料駐車場がございます。※金沢公会堂専用駐車場はございません。

駐車場については下記ページをご覧ください。

<http://www.city.yokohama.lg.jp/kanazawa/somu/yosan/parking-yuryoka.html>

■地図



お客様よりご提供いただきました情報は、当施設の利用・事業に関すること以外には使用いたしません。開示等の請求は、下記の個人情報お問い合わせ先までお願いいたします。

（個人情報お問い合わせ先）指定管理者代表団体：相鉄企業株式会社 個人情報保護管理責任者（業務統括部担当役員）TEL：045-319-2361